

Über den Dächern von Friedrichshain



Petersburger Platz 2

10249 Berlin

Wohnart:	Wohnung und Apartment
Pauschalmiete:	650,00 EUR
pro:	Monat
Kaltmiete:	560,00 EUR (zzgl. Nebenkosten)
Bezugsfrei ab:	2014-12-01
Scout-ID:	49768692
Objekt-Nr.:	P11m

Das Angebot ist frei bis:	unbefristet
Mindestmietdauer:	6,00 Monat(e)
Maximale Personanzahl:	1 Person(en)
Zimmer:	1,00
Wohnfläche ca.:	40,00 m ²
Balkon/Terrasse:	Ja
Keller:	Ja
Personenaufzug:	Ja
Etage:	5
Etagenanzahl:	5
Objektzustand:	Vollständig renoviert
Heizungsart:	Zentralheizung
Haustiere:	Nein
Einschränkung:	Nur an Nichtraucher
Möblierung:	Ja



Ihr Ansprechpartner:

Rita Bartz - Schütze Immobilien-Service

Frau Rita Bartz

E-Mail: bartz@schuetze-immo.de

Tel: +49 30 20059006

Mobil: +49 172 2723588

Fax: +49 30 20059007

Web: <http://www.schütze-immo.de>

Nebenkosten:	90,00 EUR
Kaution:	1.000 EUR

Über den Dächern von Friedrichshain



Petersburger Platz 2

10249 Berlin

Wohnart:	Wohnung und Apartment
Pauschalmitiete:	650,00 EUR
pro:	Monat
Kaltmiete:	560,00 EUR (zzgl. Nebenkosten)
Bezugsfrei ab:	2014-12-01

Objektbeschreibung:

Das helle Studio befindet sich im Dachgeschoss im aufwendig restaurierten Altbau am Petersburger Platz. Über einen Aufzug und wenige Stufen, betritt man das Dachgeschoss. Das gemütlich und mit Liebe eingerichtete Studio verfügt über einen großartigen Blick über die östlichen Stadteile Berlins. Eine großzügige Küche mit Essplatz bietet einen weiten Blick über den Petersburger Platz.

Ausstattung:

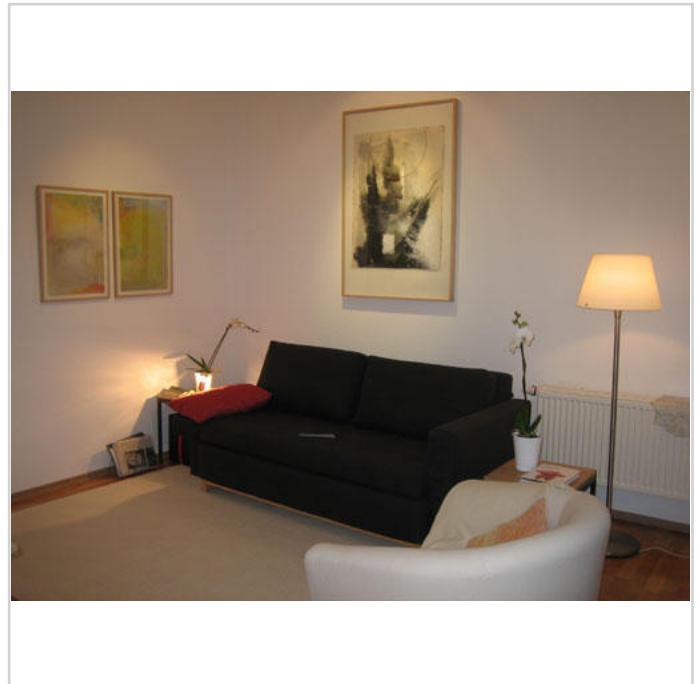
Das Studio betreten Sie über einen Flur mit Garderobe und großem Kleiderschrank. Von dort gelangen Sie in das gemütliche Wohn-/Schlafzimmer: Hier befinden sich eine hochwertige Schlafcouch, Sessel, ein kleiner Schreibtisch, LCD-TV – geschmackvoll gestaltet mit Bildern und modernen Lampen. Zwei kleine Balkone. Die Einbauküche ist mit allen elektrischen Geräten und sämtlichen Küchenzubehör komplett ausgestattet. Die Sitzcke am Fenster bietet 4 Personen Platz. Im modern gefliesten großen Wannenbad finden Sie eine Marmor-Waschtisch und die Waschmaschine.

Lage:

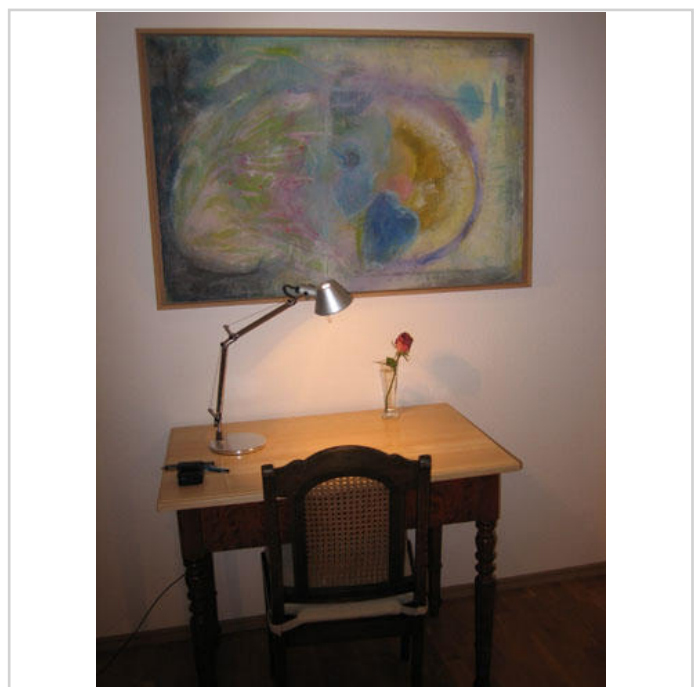
Der Petersburger Platz im Berliner Stadtteil Friedrichshain ist ein rechteckiger Platz, der sich parallel zur Petersburger Straße zwischen Mühsamstraße und Straßmannstraße befindet. Die Architektur der Häuserzeile ist ungewöhnlich: Mittendrin ragt die Pfingstkirche heraus. Hier im alten Friedrichshain finden Sie eine sehr gute Infrastruktur: Die Tram-Haltestelle liegt nur wenige Gehminuten entfernt, der U-Bahnhof Frankfurter Tor ist in 10 min zu Fuß erreichbar. Von dort sind Sie in wenigen Minuten mit der U5 am Alexanderplatz. Der Volkspark Friedrichshain befindet sich zwei Querstraßen entfernt. Vielfältige Einkaufsmöglichkeiten sind fußläufig erreichbar.

Sonstiges:

Aufzug vorhanden!



Wohnzimmer



Arbeitsplatz

Über den Dächern von Friedrichshain

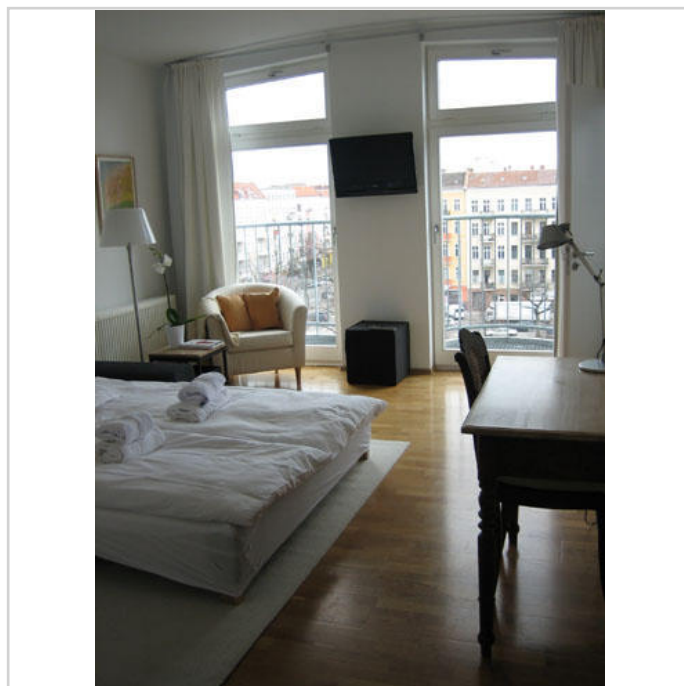


Petersburger Platz 2
10249 Berlin

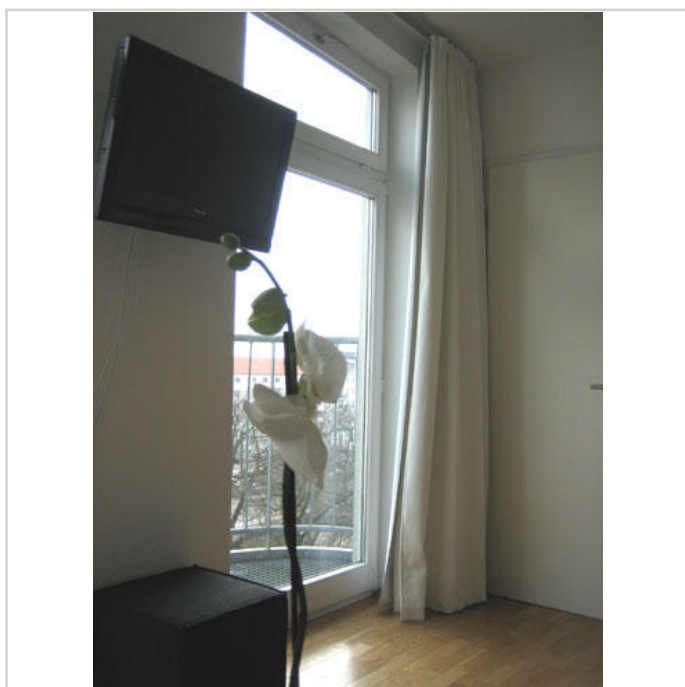
Wohnart: Wohnung und Apartment
Pauschalmiete: 650,00 EUR
pro: Monat
Kaltmiete: 560,00 EUR (zzgl. Nebenkosten)
Bezugsfrei ab: 2014-12-01



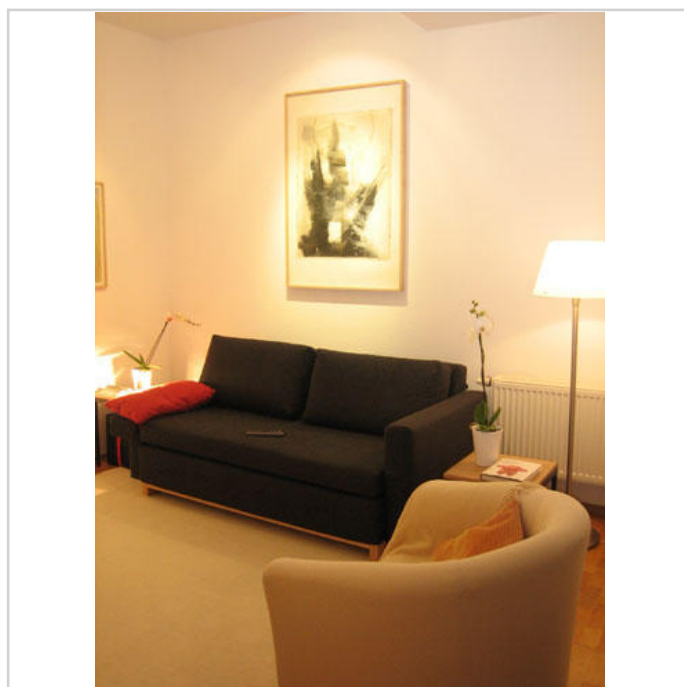
Aussenansicht



Gästebett



Helles Zimmer



Studio abends

Über den Dächern von Friedrichshain



Petersburger Platz 2
10249 Berlin

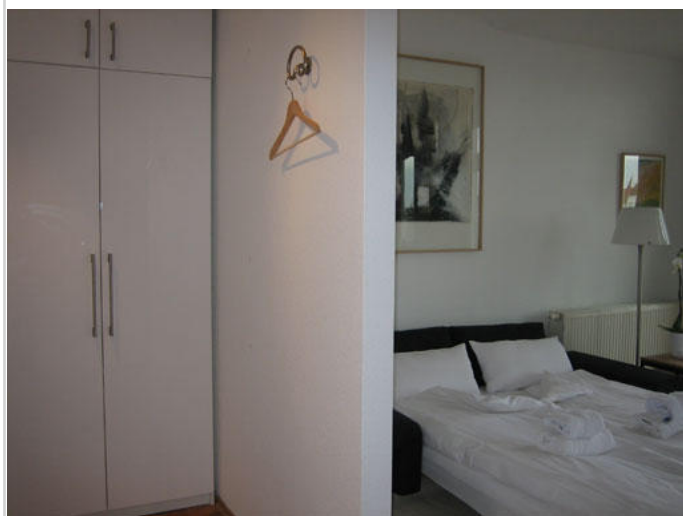
Wohnart: Wohnung und Apartment
Pauschalmiete: 650,00 EUR
pro: Monat
Kaltmiete: 560,00 EUR (zzgl. Nebenkosten)
Bezugsfrei ab: 2014-12-01



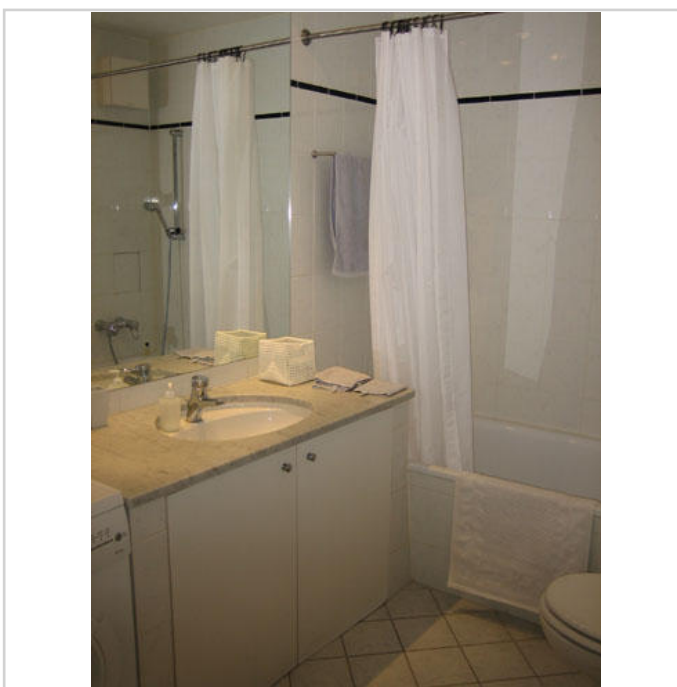
Küche



Essplatz in der Küche



Blick vom Flur



großzügiges Bad

Über den Dächern von Friedrichshain



Petersburger Platz 2

10249 Berlin

Wohnart:	Wohnung und Apartment
Pauschalmitiete:	650,00 EUR
pro:	Monat
Kaltmiete:	560,00 EUR (zzgl. Nebenkosten)
Bezugsfrei ab:	2014-12-01

